

E8 北陸道

リニューアル工事

中之島見附IC <上下線> 三条燕IC

昼夜間(平日)車線規制

7/1(水) → 11/20(金)

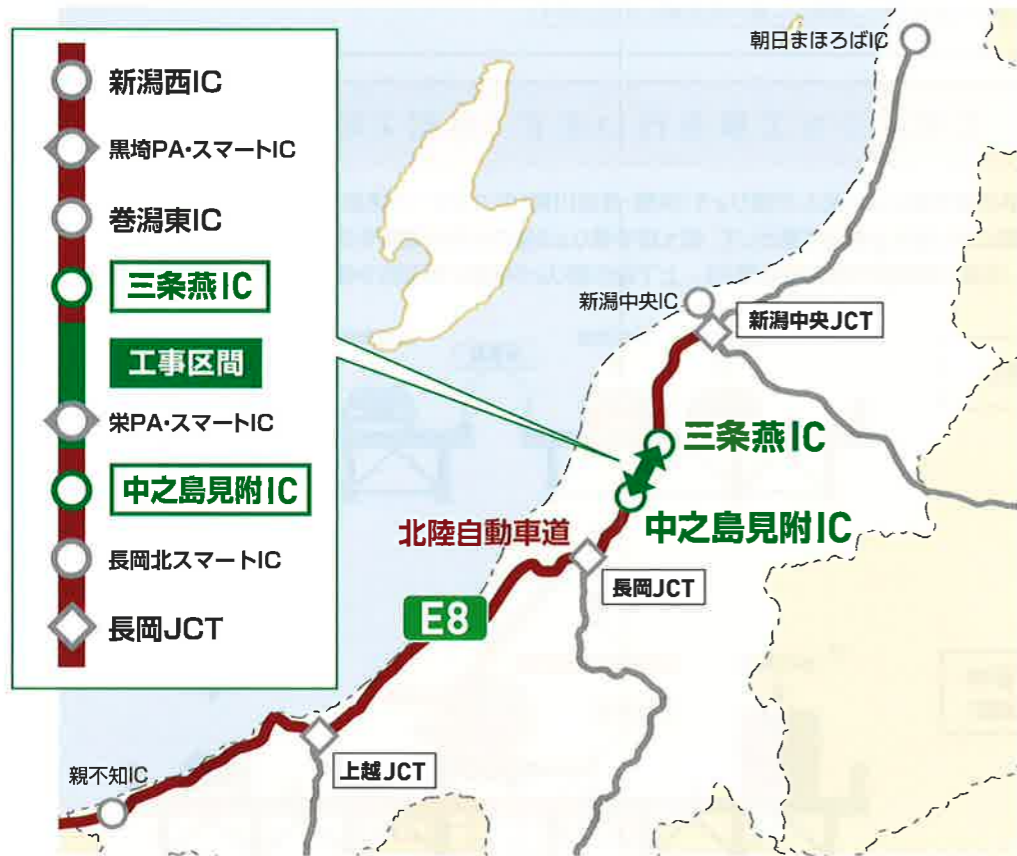
- 工事区間は車線及び路肩幅員が狭くなりますので、走行にご注意願います。
- 車線規制は、土日・祝日等は実施しません。(土曜日の0時～6時は除く)
- 車線及び路肩幅員が狭くなる固定規制は終日(土日・祝日等含む)実施します。
- 時間帯で規制形態を変更します。
- ※ 工事の進捗状況及び天候などにより、各規制の開始及び終了日が変更となる場合があります。



工事区間

E8 北陸道 中之島見附IC～三条燕IC(上下線)

工事期間中、以下の区間で**昼夜間(平日)車線規制**を実施して工事します。



● 規制期間 **7/1(水) → 11/20(金)**

■ 車線・固定規制
■ 固定規制

7月							8月							9月							10月							11月						
日	月	火	水	木	金	土	日	月	火	水	木	金	土	日	月	火	水	木	金	土	日	月	火	水	木	金	土	日	月	火	水	木	金	土
			1	2	3	4															1	2	3	4	5			1	2	3	4	5	6	7
5	6	7	8	9	10	11	2	3	4	5	6	7	8	6	7	8	9	10	11	12	4	5	6	7	8	9	10	8	9	10	11	12	13	14
12	13	14	15	16	17	18	9	10	11	12	13	14	15	13	14	15	16	17	18	19	11	12	13	14	15	16	17	15	16	17	18	19	20	21
19	20	21	22	23	24	25	16	17	18	19	20	21	22	20	21	22	23	24	25	26	18	19	20	21	22	23	24	22	23	24	25	26	27	28
26	27	28	29	30	31	23	24	25	26	27	28	29	27	28	29	30	25	26	27	28	29	30	31	29	30									
							30	31																										



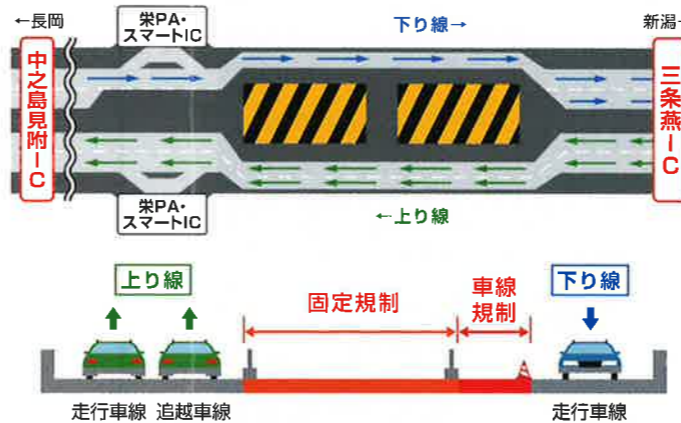
規制内容

工事規制概要図

規制区間は車線及び路肩幅員が狭くなりますので、走行にご注意願います。
通行される際は、手前に設置されている案内標識を確認の上、十分に速度を落として走行願います。

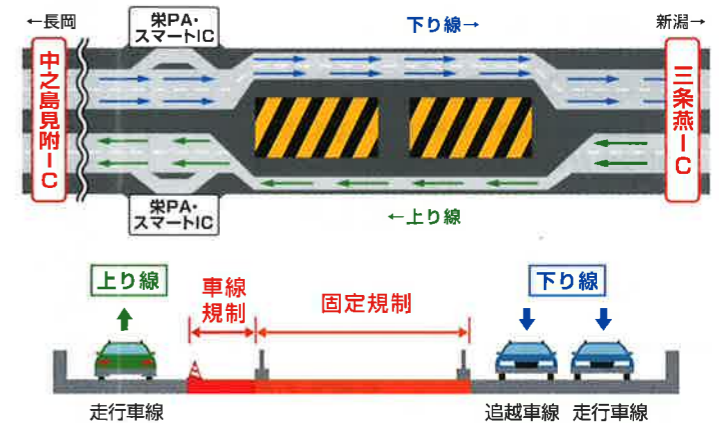
車線規制【6時～11時】

下り線の追越車線を規制します。



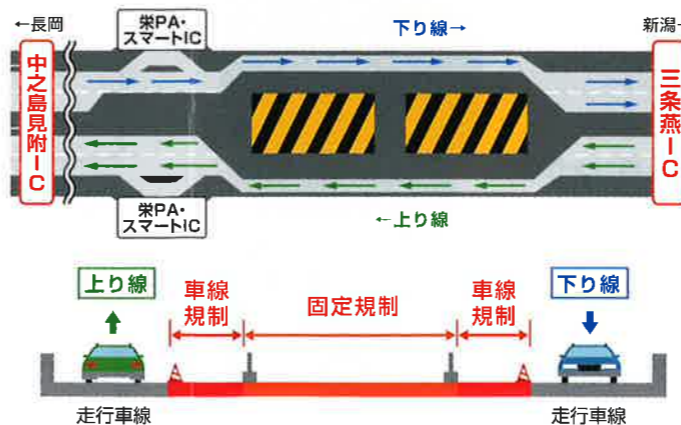
車線規制【14時～19時】

上り線の追越車線を規制します。



車線規制【11時～14時】【19時～翌6時】

上り線及び下り線の双方に車線規制します。



固定規制【土日・祝日等】

固定規制設置区間は、車線幅員及び路肩の幅員が現況よりも狭くなります。

