

E17 関越道

リニューアル工事

水上IC⇄上下線⇄湯沢IC

終日 対面通行規制

5/18(月) → 7/10(金)
9/23(水) → 11/16(月)

「終日 対面通行規制」期間を除く、5/7(金)～7/22(水)、9/3(金)～12/7(日)間は、終日 車線規制を実施します。9/19(土)～9/22(火)の間、下り線は1車線、上り線は2車線の通行となります。



工事区間

E17 関越自動車道 水上IC～湯沢IC (上下線)

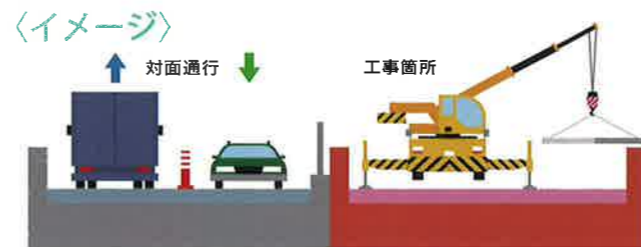
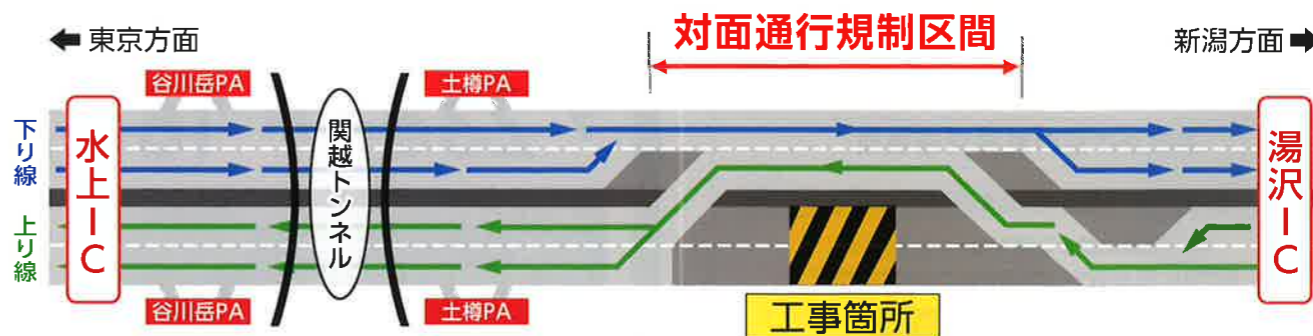
工事期間中、以下の区間で終日 対面通行規制(下り線に上下線を集約し、片側一車線の対面通行)を実施して工事します。「終日 対面通行規制」期間を除く、5/7(金)～7/22(水)、9/3(金)～12/7(日)間は、終日 車線規制を実施します。9/19(土)～9/22(火)の間、下り線は1車線、上り線は2車線の通行となります。



規制内容

工事箇所概要図

関越道(上下線)水上IC～湯沢IC間の規制区間では最高速度が50km/hに制限されます。



関越道における
橋りょうの床版
取替工事です。

通行規制区間での注意点



工事車線規制に伴い車線が減少している箇所ので、追突事故が増えています。工事車線規制を行う場合、規制箇所の手前から予告標識を設置しています。予告標識を確認した場合は、**早めの車線変更**をお願いします。



渋滞最後尾では**ハザードランプ**を点灯して、後続車に合図をするなど、追突事故防止にご協力ください。



通行規制区間では最高速度が**50km/hに制限**されています。



通行規制区間の前後では、渋滞の発生が予想されますので、事前に**交通情報**を入手し、時間に余裕を持ってお出かけください。

●規制期間

5/18(月) → 7/10(金)
9/23(水) → 11/16(月)

「終日 対面通行規制」期間を除く、5/7(金)～7/22(水)、9/3(金)～12/7(日)間は、終日 車線規制を実施します。9/19(土)～9/22(火)の間、下り線は1車線、上り線は2車線の通行となります。

※工事の進捗状況及び天候などにより、各規制の開始及び終了日が変更となる場合があります。

高速道路リニューアルプロジェクトについて

NEXCO東日本は、皆さまに安全・安心を届けるために、高速道路の更新・修繕事業に取り組んでまいります。

ご迷惑をおかけしますが、ご理解とご協力をお願いいたします。



高速道路に関する情報

高速道路リニューアルプロジェクト

リニューアル工事に関する各種情報を確認することができます。

<https://www.e-nexco.co.jp/renewal/>

高速リニューアル 検索



NEXCO東日本公式ウェブサイト

通行料金など高速道路に関する各種情報を確認することができます。

<https://www.e-nexco.co.jp/>



終日(昼夜連続)車線規制・工事に関する情報

関越道リニューアル工事ウェブサイト

<https://www.e-nexco.co.jp/renewal/kanetsu/>

※当日の工事実施状況は、お客さまセンターにお問い合わせください。



お出かけ前の道路交通情報

高速道路情報に関するお問い合わせ

高速道路に関する情報は「ドラぶら」で
<https://www.driveplaza.com/>

ドラぶら 検索

リアルタイム情報は「ドラとら」で
<https://www.drivetraffic.jp/>

5分毎に更新/24時間OKの交通情報ダイヤル ハイウェイテレホン

携帯専用ダイヤル #8162

(最も近い地域に接続します。)

日本道路交通情報センター

インターネット (<http://www.jaric.or.jp>) や電話で道路交通情報を入手できます。

全国統一番号 050-3369-6666

全国高速ダイヤル(自動応答専用) 050-3369-6700
携帯短縮ダイヤル(携帯電話・PHS専用) #8011

運転中の道路交通情報は、ハイウェイラジオ(1620kHz)をお聞きください。
また、お近くのSA・PAの④ハイウェイ情報ターミナルも併せてご利用ください。

道路緊急ダイヤル #9910

高速道路の異状等を発見された場合の緊急情報を24時間受け付けています。

24時間、365日、お客さまの声をお聞きしています。

NEXCO東日本お客さまセンター

0570-024-024

または 03-5308-2424

お電話はおかけ間違いのないようご注意ください。

※運転中の携帯電話の使用は法律で禁止されています。ご利用はSA・PAで。

E17 関越道 リニューアル工事

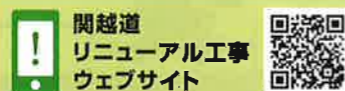
水上IC 上下線 湯沢IC

終日 対面通行規制

5/18月 → 7/10金
9/23水 → 11/16月

「終日 対面通行規制」期間を除く、
5/7(木)～7/22(水)、9/3(木)～12/7(日)間は、
終日 車線規制を実施します。
9/19(土)～9/22(火)の間、下り線は1車線、
上り線は2車線の通行となります。

※工事の進捗状況及び天候などにより、各規制の開始及び終了日が変更となる場合があります。



関越道
リニューアル工事
ウェブサイト



高速道路リニューアルプロジェクト
大規模更新・修繕事業

関越道における橋りょうの
床版取替工事です。

ご迷惑をおかけしますが、
ご理解とご協力をお願いいたします。



あなたに、ベスト・ウェイ。



高速道路リニューアルプロジェクトとは

老朽化や大型車両の増加等により傷んだ高速道路において、橋を架け替えるなど抜本的に補修することです。通常の工事に比べると長期間の交通規制が発生しますが、建設当時と比べて最新の技術で施工するため、機能が向上し、長寿命化が図れます。

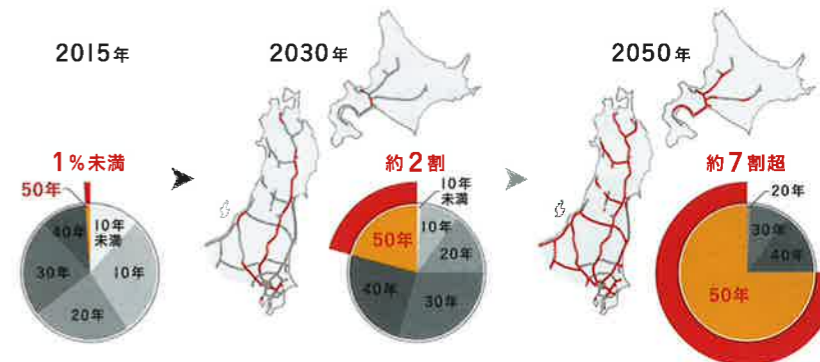
Q. 老朽化した高速道路は、どれくらいあるのですか？

現時点では開通から50年を超える道路はほとんどありませんが、
2030年にはその割合は2割に達し、2050年には7割を超えることが予想されています。

高速道路の経過年数の推移

NEXCO東日本管内の
高速道路の経過年数

- 50年以上
- 40年以上50年未満
- 30年以上40年未満
- 20年以上30年未満
- 10年以上20年未満
- 10年未満



Q. なぜ高速道路リニューアルプロジェクトが必要なのですか？

A. 経過年数に加え、厳しい使用環境により、老朽化が進んでいます。経済・社会・医療・防災など社会基盤を支える大動脈としての役割をこれからも果たすために、これまでの部分的な補修の繰り返しでは改善できないため、抜本的な補修が必要です。

このような工事を行います

橋りょうの床版取替工事とは、老朽化や大型車の増加などにより傷んだコンクリート床版をより耐久性の高い新しいプレキャストコンクリート床版に取替える工事です。
また、コンクリート床版の劣化を防ぐために防水層に高性能な床版防水も実施します。



①コンクリート床版の撤去



②新設プレキャストコンクリート床版の設置



③床版防水の施工



④舗装の施工



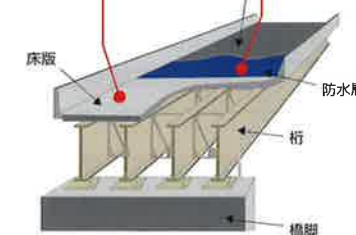
床版の
取替え



床版修繕
の施工

ひび割れや剥離などが進行したコンクリート床版を耐久性の高いプレキャストコンクリート床版に取替えます。

コンクリートの床版の劣化の進行を抑制するため、防水層に高性能な床版防水を施工します。



床版取替工事の様子
令和元年に実施した松川橋(下り線側)の例