

大雪が予想される時は 不要・不急の 外出を控えよう!

天気は
どうかな?
ライブカメラを
見てみよう



雪みち情報をおしえて!雪ナビで
確認してから
出発しよう



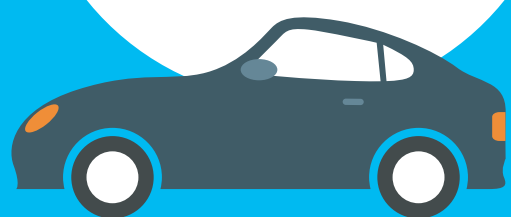
集中豪雪時には
予防的に
通行を規制する場合や、
チェーン規制を実施する
場合があります

◀「タイヤチェーンを
取り付けていない車両
通行止め」の規制標識



立ち往生は
みんなの
大迷惑!!

ラジオの
交通情報を
聞こう



ツイッターで
道路の状態を
リアルタイム
チェック



冬の備えは万全に

ライブカメラ、
ツイッターをチェック!



全国の雪道情報
「おしえて!雪ナビ」



冬タイヤ・チェーンはもちろん
車内にもしもの備えを!



食料・飲料

毛布



懐中電灯



スコップ

状況によっては
外出しない選択を!



ムリをせず、安全を優先しよう!