

E8 北陸道

リニューアル工事

中之島見附IC 上り線 長岡JCT

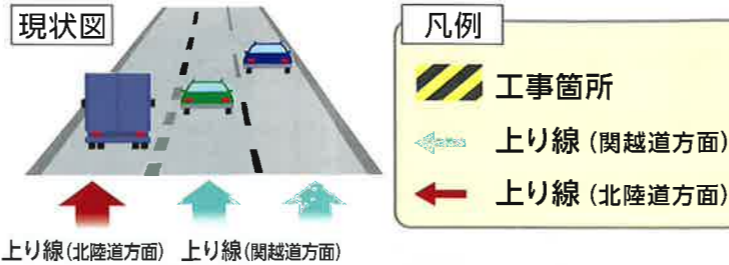
昼夜連続(終日)車線規制

8月20日(月)～11月16日(金)

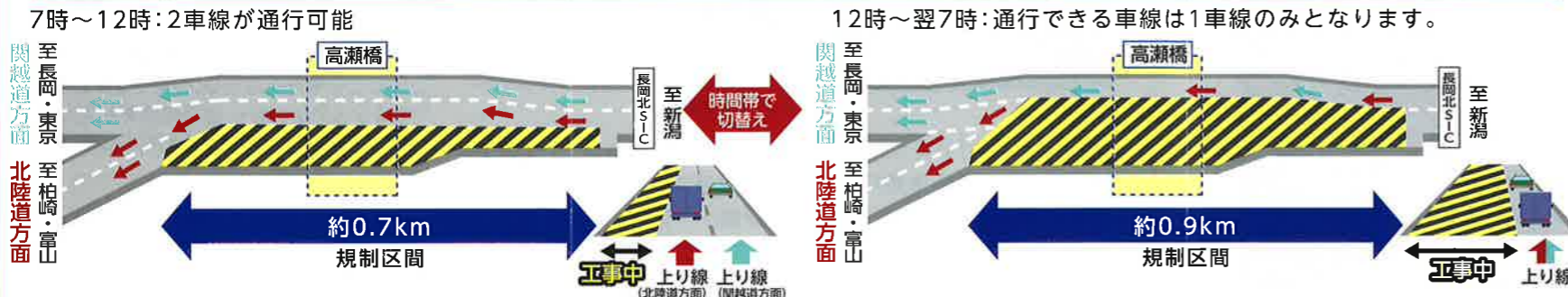
- ・土日、祝日を含む約3ヶ月間、昼夜連続の車線規制を行います。
- ・昼夜連続車線規制を実施する期間は、通行できる車線が1車線となり、車線幅が狭くなるため、走行にご注意ください。
- ・お客さまのご利用が多い時間帯(7時～12時)は通行できる車線を2車線にします。
- ・天候等により、規制期間を延長することがあります。
- ・おでかけの前には、交通情報の確認をお願いします。

車線規制イメージ図

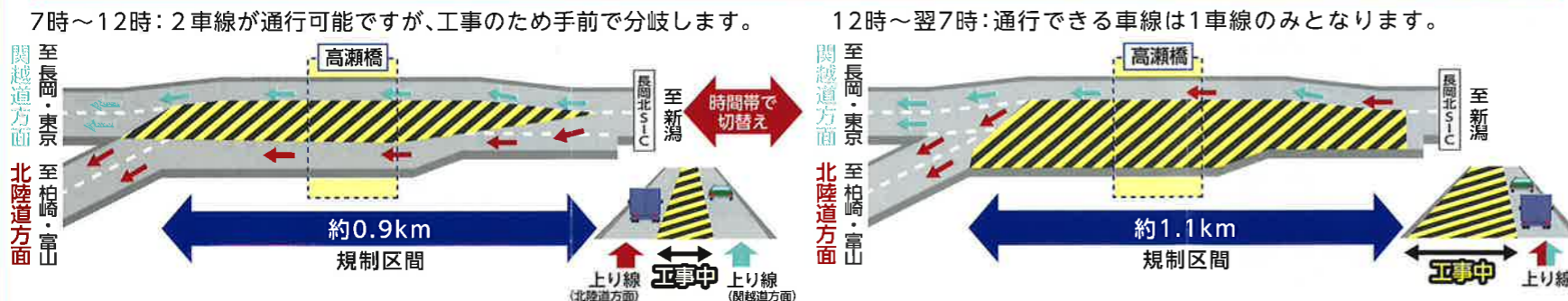
- ・床版取替は通行できる車線の位置を3段階に切替ながら行います。また、走行できる車線の幅も狭くなります。(3.5m→3.25m)
- ・お客さまのご利用が多い時間帯(7時～12時)は通行できる車線を2車線にします。
- ・規制区間を通行される際は、十分に速度を落とし、各方面への案内をしっかりご確認ください。



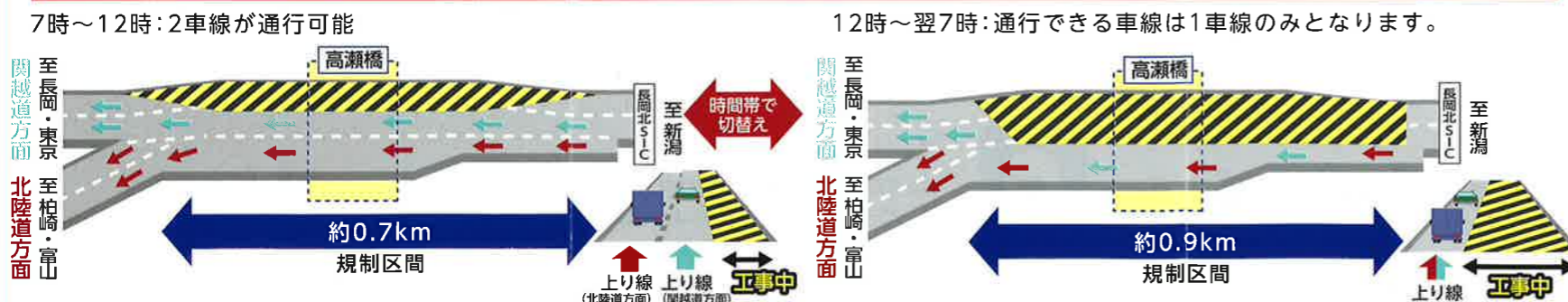
8月20日(月)～9月下旬頃まで



9月下旬頃～10月中旬頃まで



10月中旬頃～11月16日(金)まで



工事箇所周辺マップ



E8 北陸道 中之島見附IC 上り線 長岡JCT
リニューアル工事 昼夜連続(終日)車線規制

8/20月 → 11/16金

北陸道リニューアル工事ウェブサイト
<http://www.e-nexco.co.jp/renewal/hokuriku/>



当日の工事実施状況に関するお問い合わせは
NEXCO 東日本 お客さまセンター
0570-024-024
または 03-5338-7524