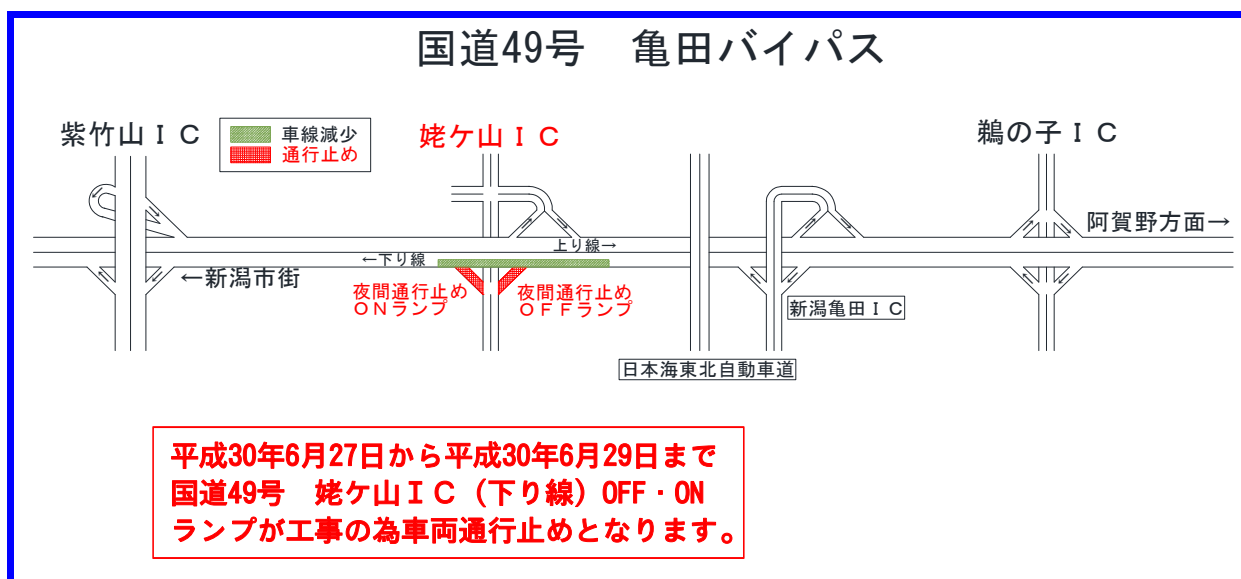


国道49号 姥ヶ山IC(下り)OFF・ONランプ

夜間通行止のお知らせ

1. 目的 仮設ランプの車線切替の為
2. 場所 新潟市中央区美の里
国道49号 姥ヶ山IC(下り)OFFランプ(長潟・石山方面出口)
ONランプ(新潟方面入口)
3. 期日 平成30年 6月 27日(水) から
平成30年 6月 29日(金) まで **※雨天時順延**
4. 時間 22:00~6:00(翌) **※昼間開放**
5. 規制内容 車両通行止め(ランプ)・車線減少(国道49号下り)
6. 迂回路 近接のICをご利用下さい



7. 問い合わせ先

《発注機関等》

国土交通省 新潟国道事務所 工務第一課
TEL (025)246-7756 (直通)

新潟警察署
TEL (025)249-0110

日本道路交通情報センター(新潟情報)
TEL 050-3369-6615

