

E18

# 上信越道

## 4車線化工事

中郷IC 上下線 上越JCT

### 夜間通行止

各日 20時 → 翌6時

# 10/18(木) ~ 19(金)

予備日 10/22(月) ~ 23(火)

夜間通行止時、新井PAは20時に閉鎖します。  
新井PAをご利用のお客さまは20時までに本線へ流出願います。

### 迂回路マップ



北陸道 富山方面からお越しのお客さまへ

**長岡方面**へ向かう場合は

そのまま **E8 北陸自動車道** を利用  
高速道路を降りる必要はありません。

**長野方面**へ向かう場合は **迂回路** を利用

上越ICで降りていただき、中郷ICから乗りなおしてください。

上信越道 長野方面からお越しのお客さまへ

**長岡方面**へ向かう場合は **迂回路** を利用

中郷ICで降りていただき、上越ICで乗りなおしてください。

**富山方面**へ向かう場合は **迂回路** を利用

中郷ICで降りていただき、上越ICから乗りなおしてください。

北陸道 長岡方面からお越しのお客さまへ

**富山方面**へ向かう場合は

そのまま **E8 北陸自動車道** を利用  
高速道路を降りる必要はありません。

**長野方面**へ向かう場合は **迂回路** を利用

上越ICで降りていただき、中郷ICから乗りなおしてください。

※天候等により夜間通行止日程が変更となる場合があります。  
最新の情報は、お客様センターへお問い合わせください。

24時間、365日、お客様の声をお聞きしています。

NEXCO 東日本 お客様センター

**0570-024-024**

または 03-5338-7524

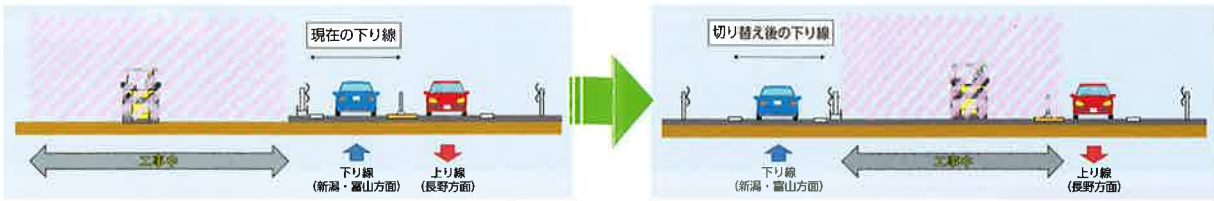
### 迂回路の所要時間

**迂回路** 国道18号をご走行で約26分程度かかります。  
(通常高速道路利用では約19分)

高速道路を乗りなおした場合、料金は乗継調整されます。  
詳細は裏面へ

## 車線切替えのお知らせ

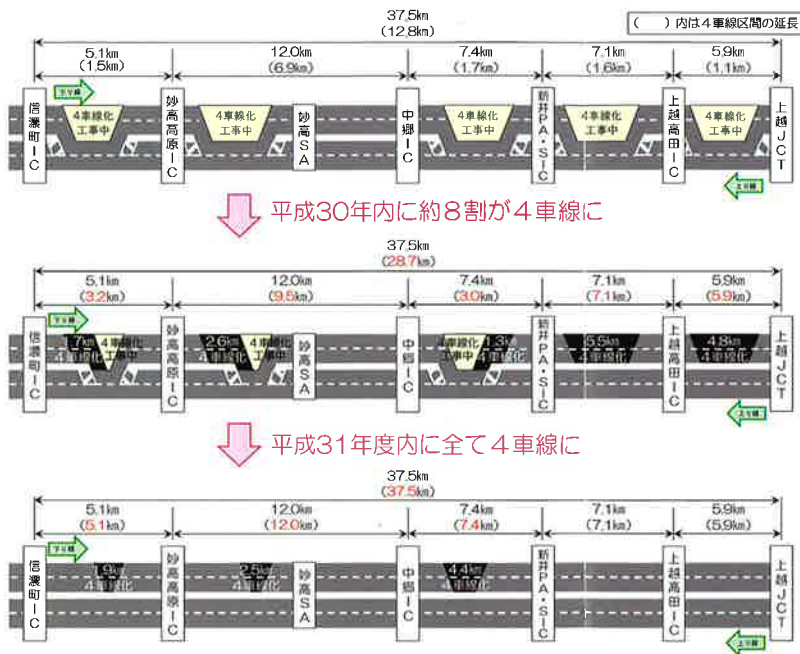
10月20日(土)\*より、上信越道 中郷IC→上越高田IC間(下り線)において、一部車線が切り替わります。当該区間を走行されるお客さまには大変ご迷惑をおかけしますが、更なる安全運転に努めていただきますようお願いいたします。(※天候や工事進捗に応じて、日程が変更となる場合があります。)



## 年 内 に 区 間 の 8 割 が 4 車 線 に

上信越自動車道 信濃町 IC から上越 JCT 間について、平成 30 年以内に区間延長の約 8 割 (28.7km) が 4 車線となる見込みとなりました。また、残る約 2 割 (8.8km) は、平成 31 年度に完成する予定です。

今回の通行止めでは、4 車線化に向けた準備工事として、舗装工事や設備更新工事、車線切替え工事を行います。



## 夜間通行止にともなう乗継料金調整について

通行止により高速道路を一旦流出し、一般道を迂回して再度同一方向に乗り継がれるお客さまについては、ご利用料金の調整を行います。乗継調整が行われる IC は、下記のとおりです。

走行方向	流出 IC	再流入 IC (乗継 IC)
富山方面から長野方面へ	北陸自動車道	上信越自動車道
	上越 IC、名立谷浜 IC、能生 IC	中郷 IC、妙高高原 IC、信濃町 IC
長岡方面から長野方面へ	北陸自動車道	上信越自動車道
	上越 IC、大瀧スマート IC、柿崎 IC	中郷 IC、妙高高原 IC、信濃町 IC
長野方面から富山方面へ	上信越自動車道	北陸自動車道
	中郷 IC、妙高高原 IC	上越 IC、名立谷浜 IC、能生 IC、糸魚川 IC
長野方面から長岡方面へ	上信越自動車道	北陸自動車道
	中郷 IC、妙高高原 IC	上越 IC、大瀧スマート IC、柿崎 IC、米山 IC

※ 大瀧スマート IC は ETC 専用で 6 時～ 22 時まで利用可能です。