

E18 上信越道

4車線化工事

信濃町IC 上下線 中郷IC

夜間通行止

各日 20時 → 翌6時まで

10/30(火) → 11/2(金)

予備日 11/5(月) ~ 11/7(水)

夜間通行止時、妙高SAは20時に閉鎖します。
妙高SAをご利用のお客さまは20時までに本線へ流出願います。

E8 北陸道

リニューアル工事

名立谷浜IC 下り線 上越JCT

夜間通行止

各日 20時 → 翌6時まで

11/6(火) → 11/9(金)

予備日 11/12(月)、11/13(火)

夜間通行止時、下り線の名立谷浜SAはご利用いただけます。
下り線名立谷浜IC ~ 上越JCT間では、8/21(火) ~ 11/14(水)のうち、夜間通行止実施時間帯以外は、昼夜連続車線規制を行います。

迂回路マップ



◆北陸自動車道通行止時

富山方面からお越しのお客様は **迂回路①** を利用
名立谷浜ICで降りていただき、上越ICから乗りなおしてください。

新潟方面及び長野方面からお越しのお客様は
そのまま高速道路をご利用いただけます。

◆上信越自動車道通行止時

富山・新潟方面からお越しのお客様は **迂回路②** を利用
中郷ICで降りていただき、信濃町ICから乗りなおしてください。

長野方面からお越しのお客様は **迂回路②** を利用
信濃町ICで降りていただき、中郷ICから乗りなおしてください。

※天候等により夜間通行止日程が変更となる場合があります。
最新の情報は、お客さまセンターへお問い合わせください。

24時間、365日、お客さまの声をお聞きしています。

NEXCO 東日本 お客さまセンター

TEL: 0570-024-024

または 03-5338-7524

◆各迂回路の所要時間

迂回路① 県道87号→国道8号→国道18号のルートをご走行で約27分程度かかります。
(通常高速道路利用では約10分)

迂回路② 国道18号をご走行で約23分程度かかります。
(通常高速道路利用では約16分)

高速道路を乗りなおした場合、料金は乗継調整されます。
詳細は裏面へ

4車線化工事内容

本工事は、上信越道 信濃町IC～上越JCTの、完成4車線化に向けた準備工事として、供用車線の舗装打換えや設備移設・更新等を行う工事です。



(供用車線の舗装補修)



(供用車線の路面標示施工)



(供用車線の案内標識の移設)

リニューアル工事内容

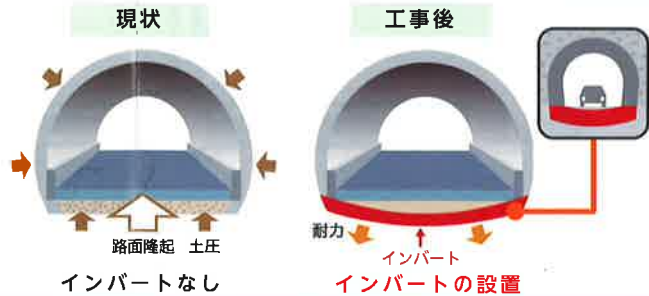
本工事は、トンネル周辺から過度な土圧がかかっているトンネルに対して、トンネル底面をコンクリートで閉合してリング状のより強い構造にするために、トンネルのインバートを設置する工事です。



インバート^(※)設置工事

※インバートとは・・・

トンネル底面をコンクリートにより逆アーチに結合するもので、耐力を増加させ、沈下・変状を防止します。



夜間通行止にともなう乗継料金調整について

通行止により高速道路を一旦流出し、一般道を迂回して再度同一方向に乗り継がれるお客さまについては、ご利用料金の調整を行います。乗継調整が行われるICは、下記のとおりです。

◆上信越自動車道が通行止の時

走行方向	流出IC	再流入IC(乗継IC)
富山・新潟方面から長野方面へ	上信越自動車道	上信越自動車道
	上越高田IC、新井スマートIC、中郷IC	信濃町IC、豊田飯山IC、信州中野IC
長野方面から富山方面へ	上信越自動車道	上信越自動車道
	豊田飯山IC、信濃町IC	中郷IC、新井スマートIC、上越高田IC 北陸自動車道 名立谷浜IC、上越IC
長野方面から長岡方面へ	上信越自動車道	上信越自動車道
	豊田飯山IC、信濃町IC	中郷IC、新井スマートIC、上越高田IC 北陸自動車道 上越IC

◆北陸自動車道が通行止の時

※大潟スマートICは、ETC専用で6時～22時まで利用可能です。

走行方向	流出IC	再流入IC(乗継IC)
富山方面から長岡方面へ	北陸自動車道	北陸自動車道
	能生IC、名立谷浜IC	上越IC、大潟スマートIC、柿崎IC、米山IC
富山方面から長野方面へ	北陸自動車道	上信越自動車道
	能生IC、名立谷浜IC	上越高田IC、新井スマートIC、中郷IC、妙高高原IC 北陸自動車道 上越IC

乗継料金調整について、詳しくはNEXCO東日本のホームページをご覧ください。