

E18

上信越道 4車線化工事

信濃町IC 上下線 上越高田IC

8/26月~28水

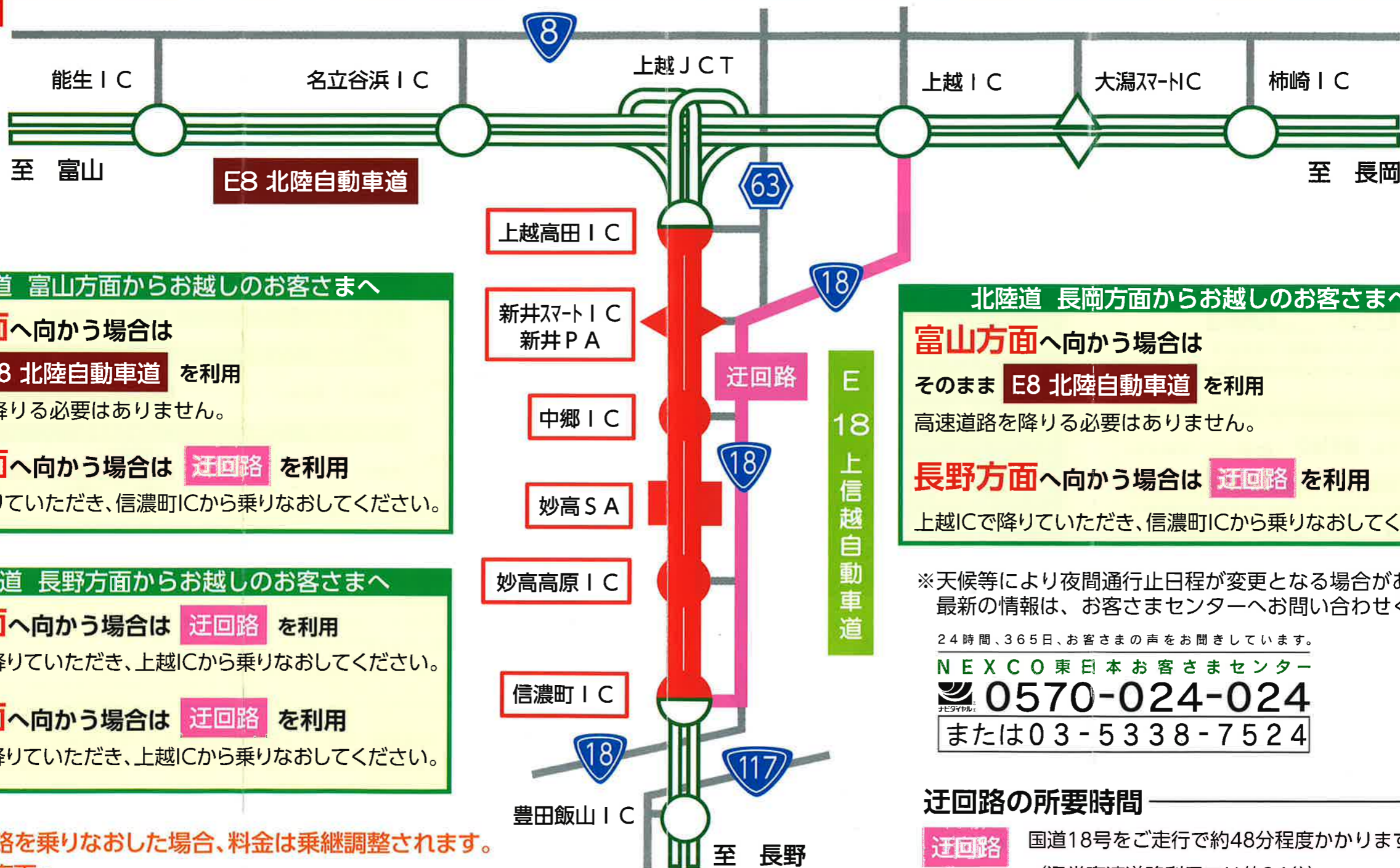
夜間通行止

各日 20時 → 翌6時

予備日 8/29(木)~30(金)

夜間通行止時、妙高SA及び新井PAは20時に閉鎖します。
妙高SAまたは新井PAをご利用のお客さまは20時までに
本線へ流出願います。

迂回路マップ



北陸道 富山方面からお越しのお客さまへ

長岡方面へ向かう場合は
そのまま **E8 北陸自動車道** を利用
高速道路を降りる必要はありません。

長野方面へ向かう場合は **迂回路** を利用
上越ICで降りていただき、信濃町ICから乗りなおしてください。

上信越道 長野方面からお越しのお客さまへ

長岡方面へ向かう場合は **迂回路** を利用
信濃町ICで降りていただき、上越ICから乗りなおしてください。

富山方面へ向かう場合は **迂回路** を利用
信濃町ICで降りていただき、上越ICから乗りなおしてください。

北陸道 長岡方面からお越しのお客さまへ

富山方面へ向かう場合は
そのまま **E8 北陸自動車道** を利用
高速道路を降りる必要はありません。

長野方面へ向かう場合は **迂回路** を利用
上越ICで降りていただき、信濃町ICから乗りなおしてください。

※天候等により夜間通行止日程が変更となる場合があります。
最新の情報は、お客さまセンターへお問い合わせください。

24時間、365日、お客さまの声をお聞きしています。

NEXCO 東日本 お客さまセンター
0570-024-024
または 03-5338-7524

迂回路の所要時間

迂回路 国道18号をご走行で約48分程度かかります。
(通常高速道路利用では約34分)

高速道路を乗りなおした場合、料金は乗継調整されます。
詳細は裏面へ

高速道路に関する情報

NEXCO東日本公式ウェブサイト

通行料金など高速道路に関する各種情報を確認することができます。

<http://www.e-nexco.co.jp/>



NEXCO東日本(新潟) twitter公式アカウント

高速道路料金の割引などのお役立ち情報・工事による高速道路の規制やイベントなどのお知らせを確認することができます。

https://twitter.com/e_nexco_niigata



工事規制情報ウェブサイト

工事規制に関する各種情報を確認することができます。

http://www.e-nexco.co.jp/road_info/const_notice/



※天候等により変更となる場合は、公式ウェブサイトでお知らせいたします。

お出かけ前の道路交通情報

高速道路情報に関するお問い合わせ

高速道路に関する情報は「ドラぷら」で
<http://www.driveplaza.com/>

ドラぷら 検索

リアルタイム情報は「ドラとら」で
<http://www.drivetraffic.jp/>

5分毎に更新/24時間OKの交通情報ダイヤル ハイウェイテレホン

携帯専用ダイヤル #8162 (最も近いエリアに接続します。)

日本道路交通情報センター

インターネット (<http://www.jaritc.or.jp/>) や電話で道路交通情報を入力できます。

全国統一番号 050-3369-6666

全国高速ダイヤル(自動応答専用)050-3369-6700

携帯短縮ダイヤル(携帯電話・PHS専用)#8011

運転中の道路情報は、ハイウェイラジオ(1620kHz)をお聞きください。また、お近くのSA・PAのハイウェイ情報ターミナルも併せてご利用ください。

道路緊急ダイヤル #9910

高速道路の異状等を発見された場合の緊急情報を24時間受け付けています。

24時間、365日、お客様の声をお聞きしています。

NEXCO東日本お客様センター

0570-024-024

または03-5338-7524

お電話はおかけ間違いのないようご注意ください。

※運転中の携帯電話の使用は法律で禁止されています。ご利用はSA・PAで。

E18



上信越道

4車線化工事

信濃町IC 上下線 上越高田IC

夜間通行止

8/26日(水)~28日(水)

各日 20時 → 翌6時

予備日 8/29(木)~30(金)

工事内容や高速道路に関するお問い合わせは
NEXCO東日本お客様センター 24時間年中無休

0570-024-024

または 03-5338-7524 (普通電話有料)

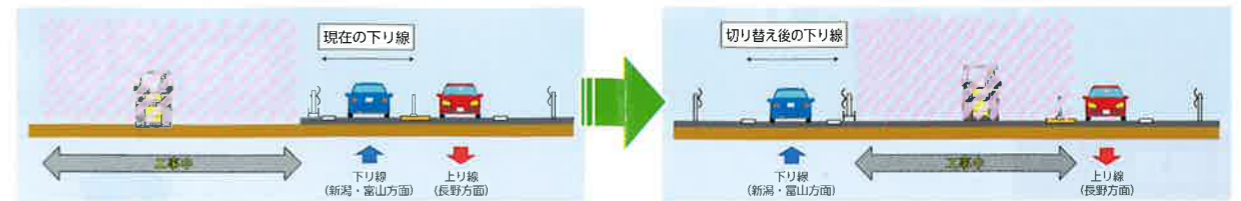
上信越道4車線化の
準備工事として行う
舗装工事や設備更新
工事です。

ご迷惑をおかけしますが、ご理解と
ご協力をお願いいたします。



車線切替えのお知らせ

8月28日(水)※より上信越道 中郷IC→上越高田IC間(下り線)において、8月29日(木)※より上信越道 信濃町IC→妙高高原IC間(下り線)において、それぞれ一部車線が切り替わります。当該区間を走行されるお客さまには大変ご迷惑をおかけしますが、更なる安全運転に努めていただきますようお願いいたします。
(※天候や工事進捗に応じて、日程が変更となる場合があります。)



夜間通行止にともなう乗継料金調整について

通行止により高速道路を一旦流出し、一般道を迂回して再度同一方向に乗り継がれるお客さまについては、ご利用料金の調整を行います。乗継調整が行われるICは、下記のとおりです。

走行方向	流出IC	再流入IC(乗継IC)
富山方面から長野方面へ	北陸自動車道	上信越自動車道
	上越IC、名立谷浜IC	信濃町IC、豊田飯山IC、信州中野IC
	上信越自動車道 上越高田IC	
長岡方面から長野方面へ	北陸自動車道	上信越自動車道
	上越IC	信濃町IC、豊田飯山IC、信州中野IC
	上信越自動車道 上越高田IC	
長野方面から富山方面へ	上信越自動車道	上信越自動車道
	信濃町IC、豊田飯山IC	上越高田IC 北陸自動車道
		上越IC、名立谷浜IC、能生IC
長野方面から長岡方面へ	上信越自動車道	上信越自動車道
	信濃町IC、豊田飯山IC	上越高田IC 北陸自動車道
		上越IC、大湯スマートIC※、柿崎IC

※大湯スマートICはETC専用で6時~22時まで利用可能です。

ETC車のお客さま

上表の対象ICを同一のETCカードで、通常通りETCレーンを無線走行してください。

(請求時には乗継調整した料金でご請求いたします。)

- ※ 料金所通過時の料金表示は調整前の料金が表示されます。
- ※ 乗継証明書を受け取る必要はありません。
- ※ ETCレーンをご利用できない場合は、係員の指示に従ってください。

一般車のお客さま

上表の流出ICで流出していただき、再流入ICから目的地ICまで走行してください。

流出ICで『乗継証明書』を受領し、目的地ICで通行券と『乗継証明書』を係員にお渡しいただくとご利用区間に応じて通行料金の調整をいたします。

- ※ 目的地ICで係員のいないレーン(料金精算機設置レーン)をご利用の場合、『乗継証明書』を通行券より先に精算機へお入れください。

乗継料金調整について、詳しくはNEXCO東日本のホームページをご覧ください。