

E49 磐越自動車道 夜間通行止

安全対策、舗装路面補修やトンネル設備補修・点検等のため、下記のとおり通行止めを実施いたします。
 高速道路を安全・快適に走行していただくため、工事へのご理解・ご協力をお願いいたします。

20:00～翌6:00

上下線閉鎖

(土日祝及び11/2の夜間を除く)

規制カレンダー 平成29年10・11月

日	月	火	水	木	金	土
10月/8	9	10	11	12	13	14
			①	①	①	①
15	16	17	18	19	20	21
		①	予備日	予備日	予備日	予備日
			②	②	予備日	予備日
22	23	24	25	26	27	28
		③	③	③	③	予備日
29	30	31	11月/1	2	3	4
		④	④	④		
5	6	7	8	9	10	11
		④	④	予備日	予備日	

※天候により、日時が変更になる場合があります

実施区間・日時

① 安田IC～西会津IC

10/10(火)～13(金)・16(月)
 <5夜間> 予備日:10/17(火)～20(金)

② 津川IC～西会津IC

10/17(火)～18(水)
 ※①で予備日を使用する場合、②も順延となります。
 <2夜間> 予備日:10/19(木)～20(金)

③ 西会津IC～会津坂下IC

10/23(月)～26(木)
 <4夜間> 予備日:10/27(金)

④ 会津坂下IC～会津若松IC

10/30(月)～11/1(水)・6(月)・7(火)
 <5夜間> 予備日:11/8(水)～9(木)

位置図

E7 日本海東北道
 至 荒川胎内

※ 迂回路は、国道49号をご利用ください。

※ 通行止め実施時間は、実施区間内の各休憩施設のご利用はできません。

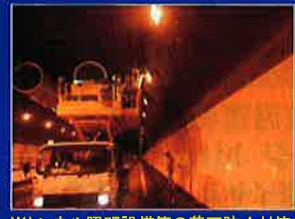


通行止内での
 工事内容の
 一部のご紹介

例1 暫定2車線区間における舗装補修



例2 トンネル内における安全対策



※トンネル照明設備等の落下防止対策を二重化

ワイヤー追加

24時間、365日、お客様の声をお聞かせしています。
 NEXCO東日本お客様センター
 ☎0570-024-024
 または03-5338-7524

高速道路に関する情報は「ドラぷら」で
www.driveplaza.com/

ドラぷら 検索

NEXCO東日本 東北支社 会津若松管理事務所
 新潟支社 新潟管理事務所

あなたに、ベストウェイ。



通行止めにより、一旦高速道路を降り、 再度乗り継ぐ場合の『通行料金』と『迂回路』について

下記の方法で乗継された場合は、乗継調整を行った料金となります。
それ以外は乗り降り毎の料金となりますのでご注意ください。



※ 乗継流出対象IC及び再流入対象ICについては下記をご覧ください。

乗継流出対象IC・再流入対象ICについて

※ 迂回路は、国道49号をご利用ください。

各通行止め区間における乗継流出対象IC及び再流入対象ICは、下表のとおりです。

スマートICはETC車のみ利用可能となります。

通行止区間	上下線	乗継流出対象IC(流出IC)	再流入対象IC(乗継IC)
① 安田IC ～ 西会津IC	上り線	新津IC、安田IC	西会津IC、会津坂下IC、新鶴スマートIC、会津若松IC
	下り線	会津坂下IC、西会津IC	安田IC、新津IC、新津西スマートIC、新潟中央IC、北陸道 新潟西IC、日東道 新潟亀田IC
② 津川IC ～ 西会津IC	上り線	三川IC、津川IC	西会津IC、会津坂下IC、新鶴スマートIC、会津若松IC
	下り線	会津坂下IC、西会津IC	津川IC、三川IC、安田IC
③ 西会津IC ～ 会津坂下IC	上り線	津川IC、西会津IC	会津坂下IC、新鶴スマートIC、会津若松IC、磐梯河東IC
	下り線	会津坂下IC、新鶴スマートIC、会津若松IC	西会津IC、津川IC、三川IC
④ 会津坂下IC ～ 会津若松IC	上り線	西会津IC、会津坂下IC	会津若松IC、磐梯河東IC、猪苗代磐梯高原IC
	下り線	磐梯河東IC、会津若松IC	会津坂下IC、西会津IC、津川IC

ETC車のお客さま

上表の対象ICを同一のETCカードで、通常通りETCレーンを通り無線走行してください。
(請求時には乗継調整した料金で請求いたします。)

- ※ 料金所通過時の料金表示は調整前の料金が表示されます。
- ※ 乗継証明書を受け取る必要はありません。
- ※ ETCレーンをご利用できない場合は、係員の指示に従ってください。
(その際、時間帯割引適用のお客さまは係員にお申し出ください。)

一般車のお客さま

乗継流出対象ICで流出していただき、再流入対象ICから目的地ICまで走行してください。
乗継流出対象ICで『乗継証明書』を受領し、目的地ICで通行券と『乗継証明書』を係員にお渡しいただくとご利用区間に応じて通行料金の調整をいたします。

- ※ 目的地ICで係員のいないレーン(料金精算機設置レーン)をご利用の場合、
『乗継証明書』を通行券より先に精算機へお入れください。

道路情報

◆日本道路交通情報センター

ホームページ <http://www.jartic.or.jp/>
 全国共通ダイヤル 050-3369-6666
 新潟地方高速情報 050-3369-6765
 東北地方高速情報 050-3369-6761
 携帯短縮ダイヤル #8011

◆ハイウェイテレフォン

(自動音声 24時間5分毎に情報更新)
 新潟局 025-286-1620
 郡山局 024-961-1620
 携帯短縮ダイヤル #8162