

E17 関越道 水上IC <上下線> 湯沢IC 8/28(水) → 10/25(金)

リニューアル工事

終日 対面通行規制

「終日 対面通行規制」期間を除く、8/19(月)～11/9(土)間は、終日車線規制を実施します。
工事の進捗状況及び天候等により、各規制の開始及び終了日が変更となる場合があります。

E17 関越自動車道 水上IC～湯沢IC (上下線)

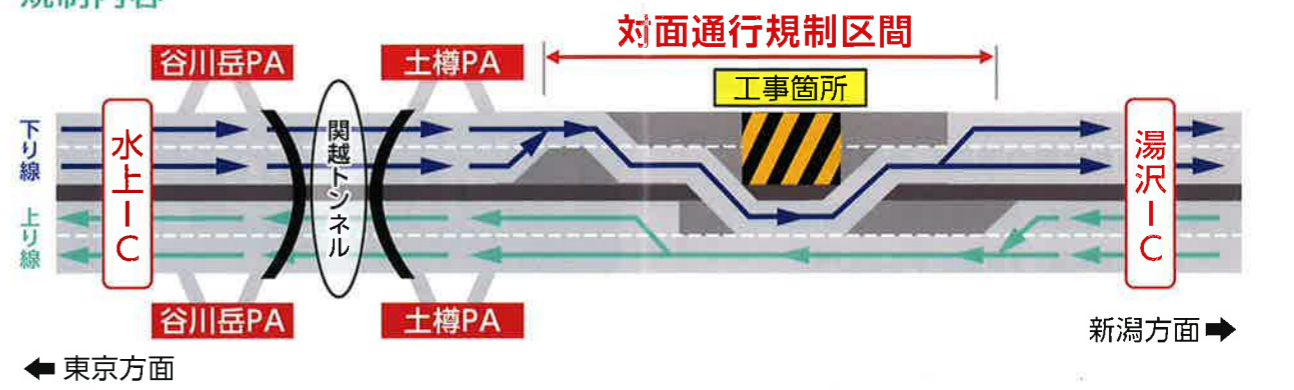
工事期間中、以下の区間で終日 対面通行規制(上り線に上下線を集約し、片側1車線の対面通行)を実施して工事します。
 「終日 対面通行規制」期間を除く、8/19(月)～11/9(土)間は、終日車線規制を実施します。



工事箇所概要図

関越道(上下線)水上IC～湯沢IC

規制内容



●規制期間
8/28(水) → 10/25(金)

「終日 対面通行規制」期間を除く、8/19(月)～11/9(土)間は、終日車線規制を実施します。

■ 終日車線規制 ■ 終日 対面通行規制

8月							9月						
日	月	火	水	木	金	土	日	月	火	水	木	金	土
				1	2	3	1	2	3	4	5	6	7
4	5	6	7	8	9	10	8	9	10	11	12	13	14
11	12	13	14	15	16	17	15	16	17	18	19	20	21
18	19	20	21	22	23	24	22	23	24	25	26	27	28
25	26	27	28	29	30	31	29	30					

10月							11月						
日	月	火	水	木	金	土	日	月	火	水	木	金	土
			1	2	3	4						1	2
6	7	8	9	10	11	12	3	4	5	6	7	8	9
13	14	15	16	17	18	19	10	11	12	13	14	15	16
20	21	22	23	24	25	26	17	18	19	20	21	22	23
27	28	29	30	31			24	25	26	27	28	29	30



関越道における
 橋りょうの
 床版取替工事です。

Renewal

高速道路リニューアルプロジェクト
 大規模更新・修繕事業

高速道路リニューアルプロジェクトについて

NEXCO東日本は、皆さまに安全・安心をお届けするために、高速道路の更新・修繕事業に取り組んでいます。

ご迷惑をおかけしますが、ご理解とご協力をお願いいたします。



通行規制区間での注意点

工事車線規制に伴い車線が減少している箇所ので、追突事故が増えています。工事車線規制を行う場合、規制箇所の手前から予告標識を設置しています。予告標識を確認した場合は、**早めの車線変更**をお願いします。

渋滞最後尾では**ハザードランプ**を点灯して、後続車に合図をするなど、追突事故防止にご協力ください。

通行規制区間では最高速度が**50km/hに制限**されています。

通行規制区間の前後では、渋滞の発生が予想されますので、事前に**交通情報**を入手し、時間に余裕を持ってお出かけください。